



PROGETTO DI RIGENERAZIONE TERRITORIALE E SOCIALE  
a cura di:



APS



IMPRESA SOCIALE

# Indice

Il progetto	pag. 3
Obiettivi, sostenibilità e ricaduta sociale	pag. 7
La struttura dell'HUB e i contenuti tematici	pag. 11
Lo smartlab	pag. 13
Il piano delle relazioni	pag. 19
Il salone delle grandi performance	pag. 25
Il terrazzo	pag. 29
Gli STEP del progetto	pag. 33
I Costi del progetto	pag. 34
Proposta di "azione" per il cambiamento	pag. 41
Perché collaborare con Valdilana HUB	pag. 45
Benefici fiscali	pag. 46
Come fare una donazione	pag. 47
Chi siamo	pag. 48
Partner e sinergie	pag. 50
Contatti	pag. 53

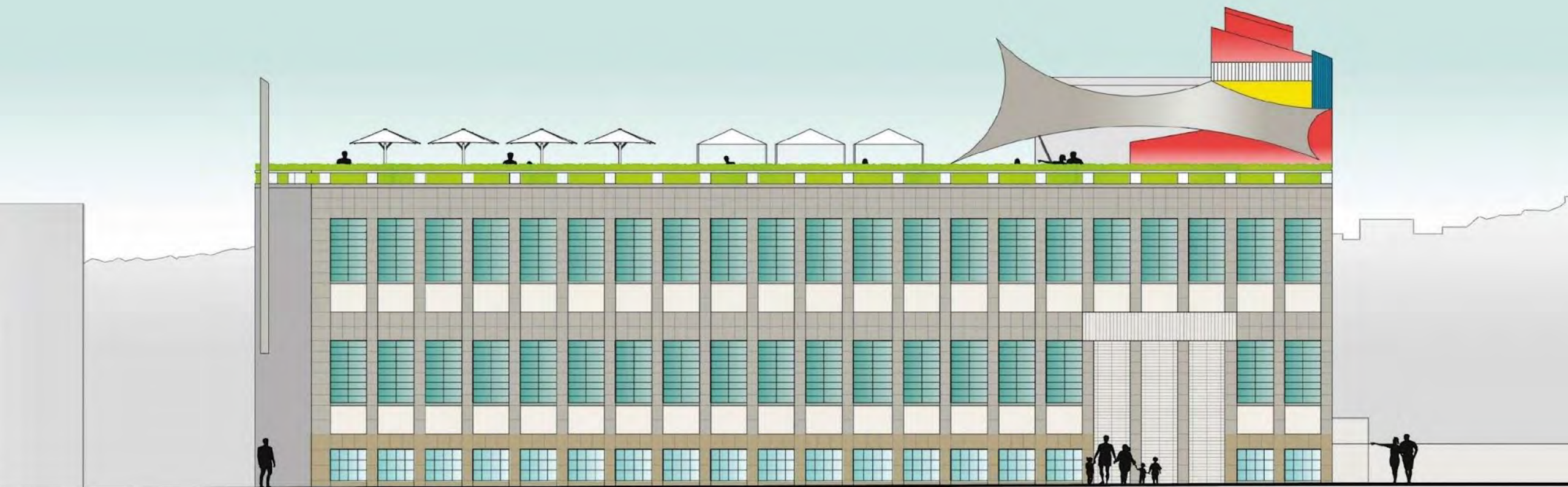
**DA UN EDIFICIO VUOTO NASCE UNA START UP  
DI INNOVAZIONE CULTURALE E RIGENERATIVA.**



# Il Valdilana HUB

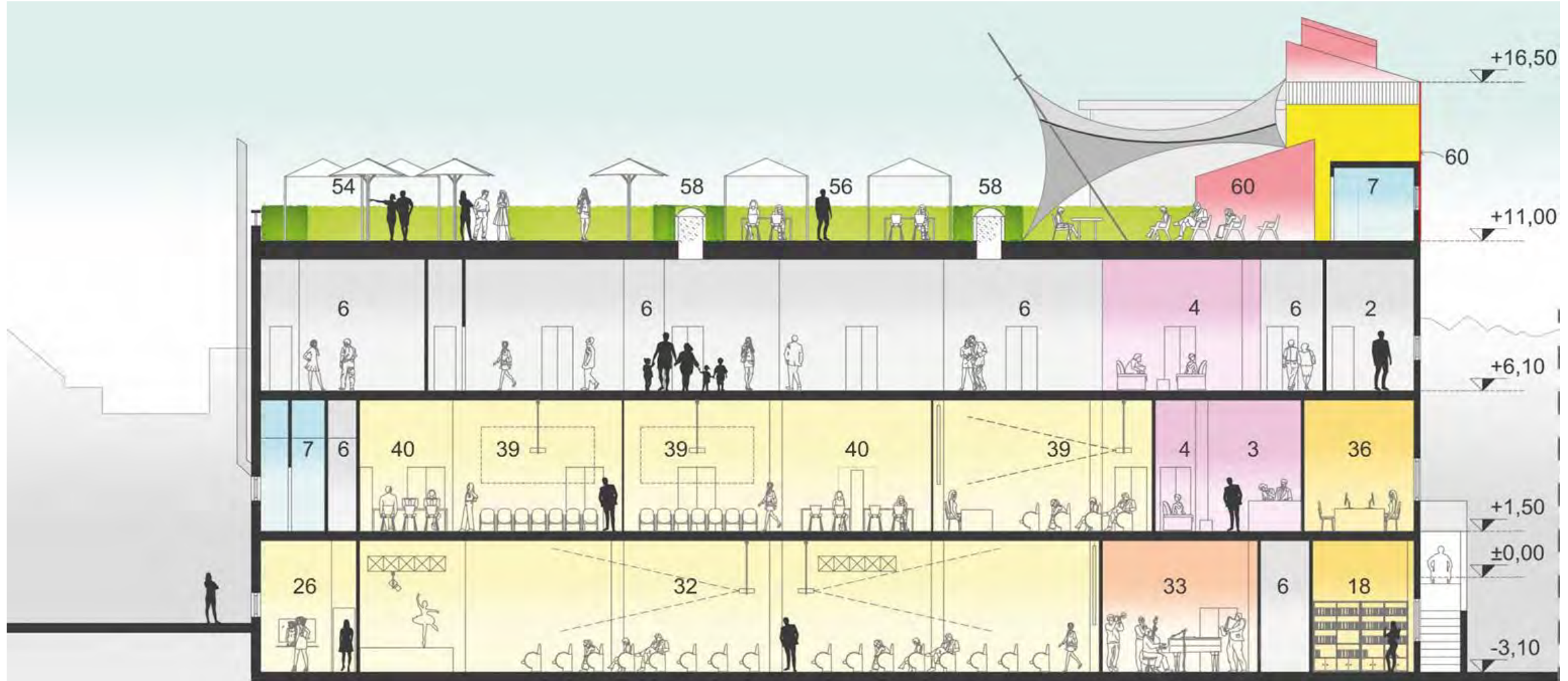
## INTERVENTO DI RIGENERAZIONE URBANA

dell'ex Lanificio Tonella, località Ponzone, Trivero Valdilana (BI)



**STUDIO DI FATTIBILITÀ TECNICO-STRATEGICO** a cura di:  
Fondazione Riusiamo l'Italia (Arch. Roberto Tognetti, Prof. Giovanni Campagnoli,  
Arch. Ivano Neri, Dott. Barbara Tosi, Arch. Maria Mocaldo), 2020.

**Il progetto è definito in forma flessibile con approcci di progressiva aggregazione rivolta ai soggetti che vorranno contribuire a creare nuove forme di sviluppo sociale, culturale per una vera economia civile di comunità.**



## **3 modi per definire Valdilana HUB:**

**1**

**Un centro di aggregazione per progetti di Rigenerazione Territoriale e sociale. Creiamo bellezza attraverso le relazioni, la cultura del cambiamento, l'arte, l'artigianato e le nuove tecnologie.**

**2**

**Un luogo di comunità per la comunità, un centro di produzione culturale, creatività e innovazione sociale con particolare riguardo alla formazione professionale, alle arti applicate e alla scoperta del talento.**

**3**

**Uno spazio dedicato per coloro che vogliono partecipare al cambiamento e creare insieme a noi un presente e un futuro per tutti, soprattutto per chi ha bisogno di un percorso e di un sostegno per iniziare una vita o per riprogettarla.**

# Obiettivi, sostenibilità e ricaduta sociale

## Per chi generiamo il **cambiamento**

Le attività all'interno di Valdilana HUB avranno un impatto concreto e misurabile, in particolare per

### GIOVANI

Formare e motivare i Neets giovani momentaneamente inattivi, e ragazzi di famiglie a basso reddito.

Il 23,9% dei ragazzi tra i 15 e i 29 anni non studiano e non lavorano, ovvero oltre **3 milioni di giovani**.

### ADULTI

Fornire nuove competenze con percorsi di formazione artigianale, digitale, in particolare a persone uscite dal mondo del lavoro a causa della perdita dell'impiego.

Gli over 50 disoccupati in Italia sono **452.000**

### AZIENDE

Supportare le aziende con progetti di formazione e innovazione al fine di intercettare risorse umane e per essere competitive.

In Italia le PMI sono più di **3.700.000**



# Quali risultati vogliamo ottenere

## TERRITORIO

- Creare un punto di incontro territoriale innovativo
- Recupero e rigenerazione del territorio attraendo risorse economiche e umane
- Crescere insieme al territorio
- Far partire o ripartire attività economiche che rigenerino il territorio

## AMBIENTE

- Sviluppo di progetti per la tutela e la salvaguardia dell'ambiente (esempio: acquaponica)
- Creare cultura e sensibilizzare la popolazione sull'Ambiente (Cultura del riciclo, ...)
- Progetti di rete nazionali

## INNOVAZIONE

- Studio di nuovi approcci ai vari settori
- Percorsi di trasformazione digitale
- Creazione di un polo rigenerativo e di sviluppo economico e umano che sia replicabile

## LAVORO

- Ricerca e sviluppo del Talento
- Nuovi approcci al lavoro
- Laboratori professionali
- Formazione qualificata

## CRESCITA

- Per affrontare il cambiamento:
- Personale
  - Professionale
  - Aziendale e associativo

## WELFARE

- Percorsi e servizi di welfare generativo di prossimità

# Valdilana HUB e gli obiettivi per lo sviluppo sostenibile

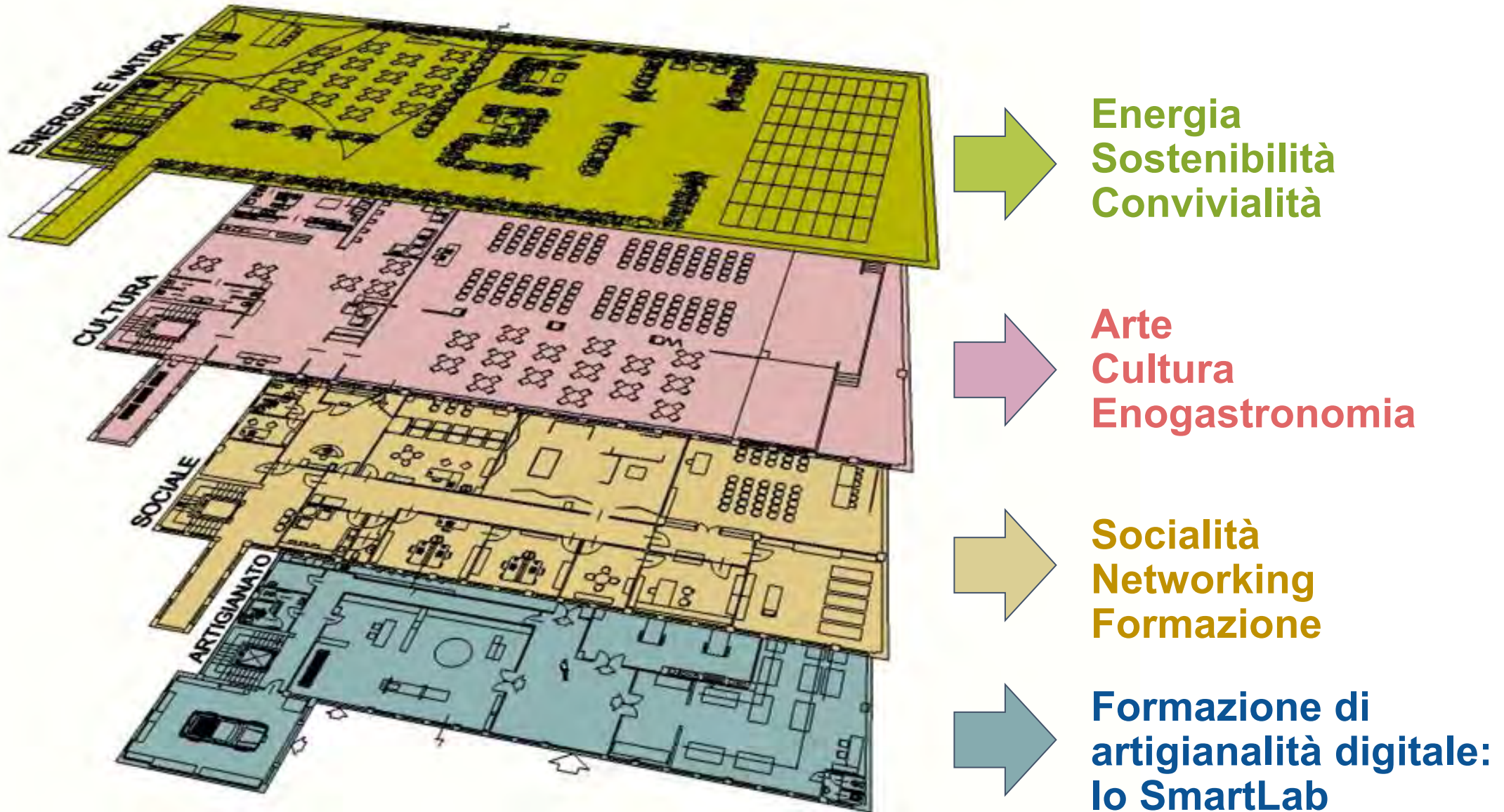
VALDILANA HUB contribuisce al raggiungimento degli obiettivi dell'agenda 20-30



VALDILANA HUB è un valido partner per aiutare le imprese ad avere un approccio strategico nei confronti del tema della responsabilità sociale e a mettere in pratica gli obiettivi ESG per essere "un'azienda sostenibile".  
Insieme potremo mirare all'obiettivo di incrementare gli investimenti in progetti sostenibili e di promuovere l'integrazione dei criteri ambientali, sociali e di governance.



# La Struttura dell'HUB e i contenuti tematici



# Lo SmartLab:

un laboratorio di formazione creativo e multidisciplinare di artigianalità digitale.

## PIANO SEMINTERRATO:

Formazione di artigianalità digitale: lo SmartLab



## Lo SmartLab conterrà laboratori creativi di:

### Falegnameria

Combinata, pialla, tornio, levigatrice, sega circolare, sega a nastro, trapano a colonna.

### Sartoria Sociale

2 macchine lineari, 1 due-aggi, collaretta/bordatrice, tavolo tecnico per taglio e cartamodelli, 2 tagliacuci,

### Decorazione

Strumenti e attrezzi specifici

### Vetreria artistica

Forni, sabbiatrice e strumenti specifici

### Studio fotografico

Limbo, stativi, bank, lampade, teloni, fondali, banco e box per stil life

### Digital Space

Stampa 3D, LaserCut, Stampa digitale e serigrafica, Plotter da taglio, Fresa CNC, Termo formatrice

### Elettronica

Banco elettronico, postazione saldatura, oscilloscopio, sistema Arduino

### PIANO SEMINTERRATO:

Formazione di artigianalità digitale: lo SmartLab

**PIANO SEMINTERRATO:**

Formazione di artigianalità digitale: lo SmartLab

# Struttura della filiera formativa SmartLab



**PIANO SEMINTERRATO:**

Formazione di  
artigianalità digitale:  
lo SmartLab

## Progetti e attività in cantiere

- **PROGETTO FORMAZIONE “NEETS”**  
Percorsi di avvicinamento dei NEET ad attività lavorative artigianali/artistiche.  
Lavorazione del ferro, Falegnameria, Modellista sartoriale, Sartoria, Panificazione, Restauro, Decorazione, ecc
- **PROGETTO “SARTORIA SOCIALE”**  
Comprende un laboratorio di SARTORIA ARTIGIANALE, un negozio di MODA SOSTENIBILE, una scuola di FORMAZIONE, un service di STAMPA DIGITALE
- **PROGETTO DI SOSTENIBILITÀ (e mentalità) AMBIENTALE “earthYOU - it’s time to change”**  
Il progetto prevede il recupero e riutilizzo di sfridi e scarti di lavorazione del legno su tutta la filiera produttiva per fornire la materia prima alla didattica dell'artigianalità che diventa cultura del riciclo (e viceversa).
- **PROGETTO “NATO CON LA CAMISA”**  
Il progetto “Nato con la Camisa” intende recuperare artigianalmente una lavorazione tipica del tessile laniero biellese: la “Camisa 'd Campiun”. Il progetto attualizza le rimanenze studiando altri capi oltre le camicie, come mantelle, giacche e panciotti. Verranno studiati accessori e prodotti diversi, come cravatte, cappelli, borse, per diventare un esempio virtuoso di economia circolare.



**PIANO SEMINTERRATO:**

Formazione di  
artigianalità digitale:  
lo SmartLab

## Progetti e attività in cantiere

- **PROGETTO DI FORMAZIONE ARTIGIANALE di DOCENTI e PROFESSIONISTI**  
Lavorazione del ferro, Falegnameria, Modellista sartoriale, Sartoria, Panificazione, Restauro, Decorazione, ecc
- **PROGETTO “Mycelio Art & Design Lab”**  
Laboratorio di ricerca artistico-scientifica open source per la produzione di manufatti biogenerati da colture di miceli.  
Applicazioni: componenti per bioedilizia e biodegradazione dei materiali plastici.

**PIANO SEMINTERRATO:**

Formazione di artigianalità digitale: lo SmartLab

## Finalità Sociali e Beneficiari

Nello SmartLab avverrà la **formazione sui vecchi mestieri** attualmente molto richiesti sul mercato ma per i quali non si trova personale qualificato.

Offrirà formazione innovativa integrando la **digitalizzazione e la cultura del riciclo**, per rispondere alle sfide e alle nuove esigenze dei mercati oltre che ai principi ESG.

La formazione professionale non sarà un semplice corso pratico o teorico, ma diviene laboratorio progettuale e di sviluppo di prodotti di alto livello sperimentale sia dal punto di vista strutturale sia del design.

### UTENTI INDIVIDUALI

Accesso a laboratori per la produzione e prototipazione di oggetti con basso costo e utilizzo di materiali di riciclo.

### GIOVANI

Orientamento professionale, scuole, formazione artigianale e digitale.

### SOGGETTI FRAGILI

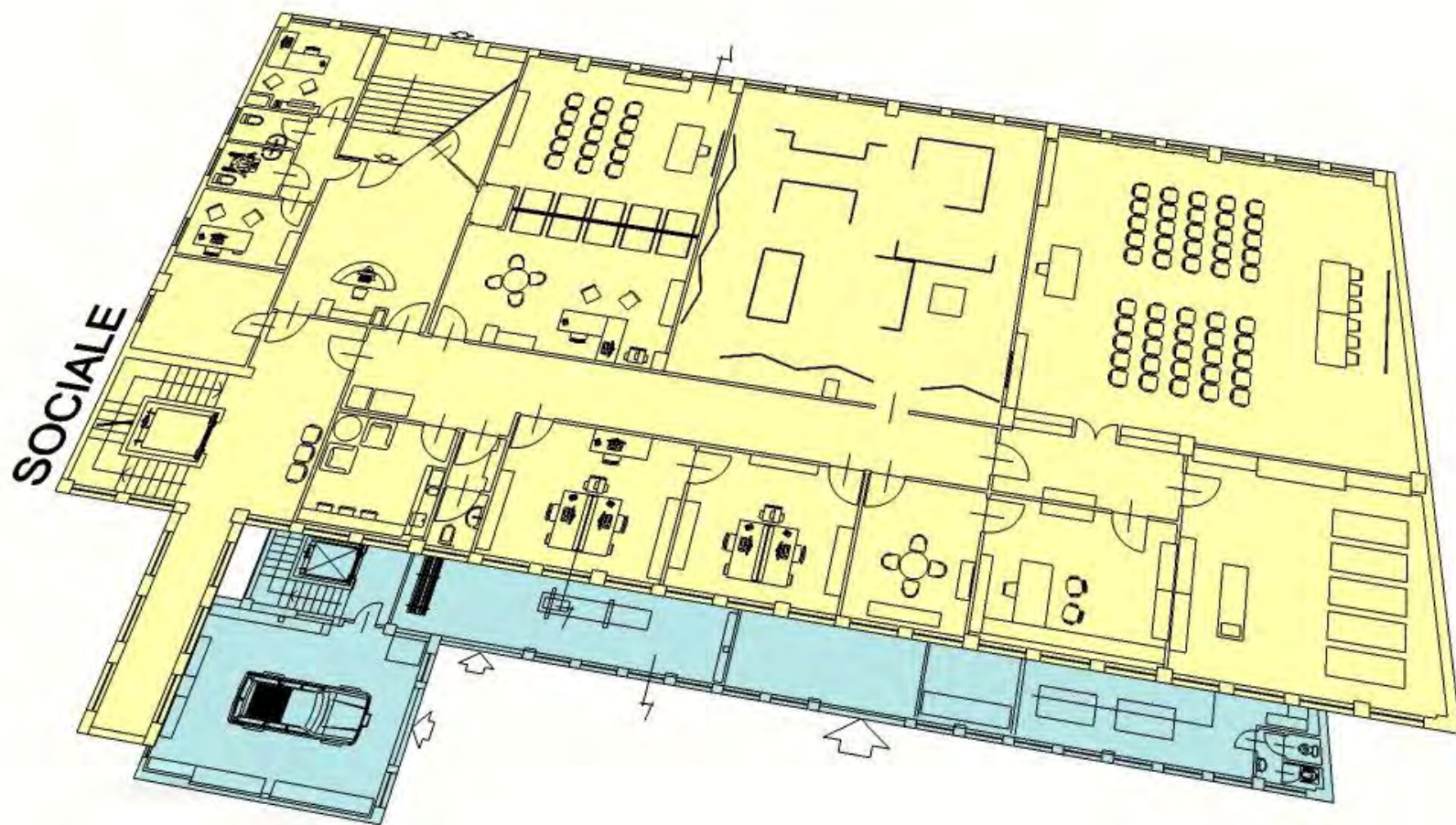
Neets, esodati, inoccupati, altre categorie.

# Lo Spazio delle relazioni:

Aule formazione, Mostre, Incontri culturali, Coworking, Workshop, Corsi, Attività associative culturali e artistiche.

PIANO RIALZATO

Socialità  
Networking  
Formazione



## Il piano rialzato conterrà:

**Salone multifunzione**

Attività di gruppo, conferenze, convegni, proiezioni, corsi, incontri, team building,

**Salone espositivo**

Mostre, piccoli eventi, presentazioni, degustazioni

**2 sale multifunzione**

Corsi di crescita personale, crescita professionale, team building, proiezioni, condivisione

**5 salette per uffici**

Coworking e formazione

**Saletta ristoro e relax**

**Reception**

**PIANO RIALZATO**

Socialità  
Networking  
Formazione

## PIANO RIALZATO

Socialità  
Networking  
Formazione

### SALA MULTIFUNZIONE ATTREZZATA

- corsi di: crescita personale, crescita professionale, lingue, ecc.
- presentazioni
- team building
- proiezioni

### SALONE ESPOSITIVO

- mostre
- piccoli eventi

### SALETTA PER UFFICI

- coworking
- riunioni

### TOILETTE

### RECEPTION

### SALA MULTIFUNZIONE ATTREZZATA

- conferenze
- convegni
- proiezioni
- corsi di: danza, teatro, musica, yoga, crescita personale, crescita professionale, lingue, teoria (vari argomenti).
- presentazioni
- team building
- degustazioni con servizio catering

### SALETTA RISTORO/RELAX

- zona relax attrezzata con frigo, forno microonde, macchinetta del caffè, distributore di bibite.

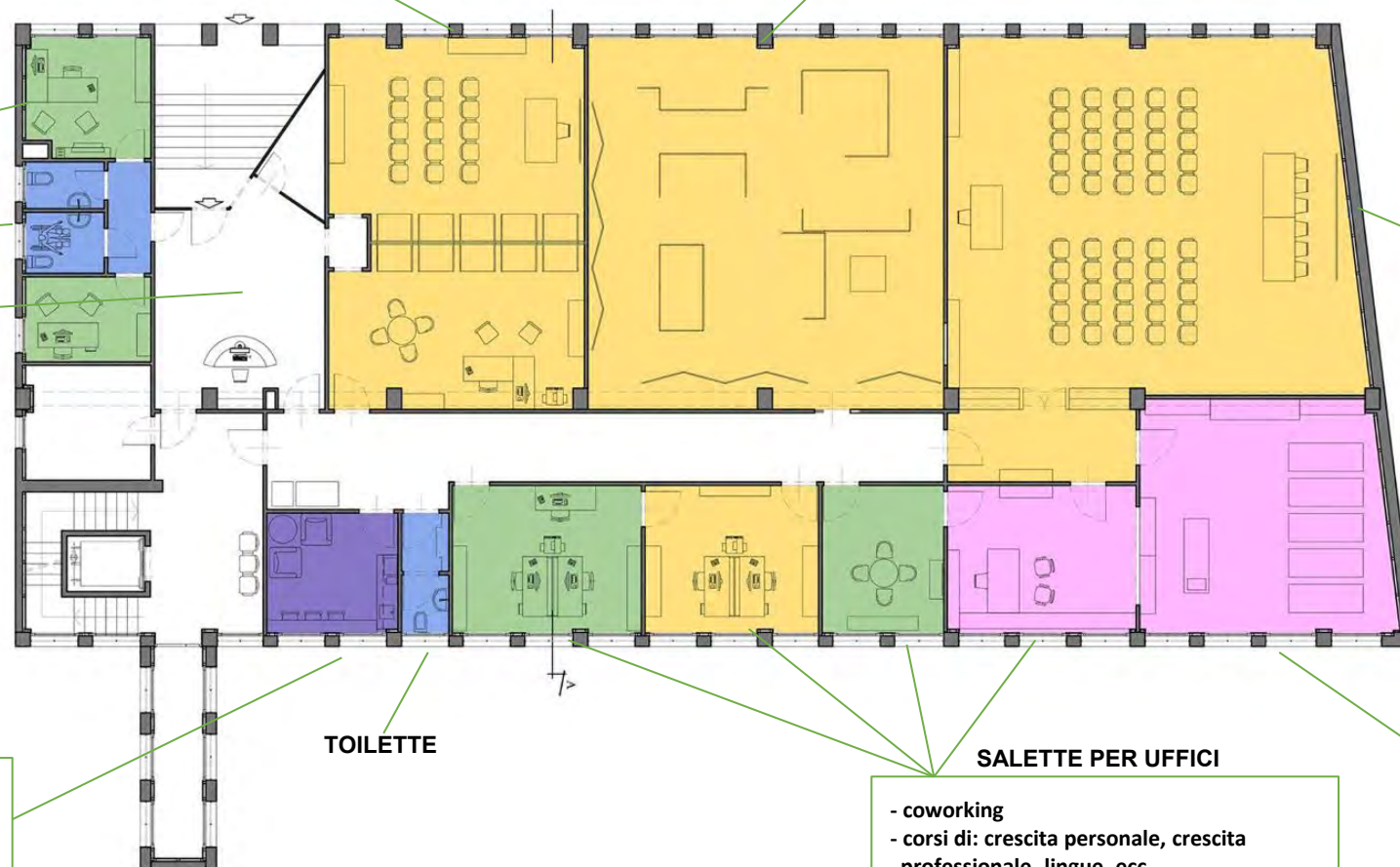
### TOILETTE

### SALETTE PER UFFICI

- coworking
- corsi di: crescita personale, crescita professionale, lingue, ecc.

### SALA MULTIFUNZIONE ATTREZZATA

- corsi di: danza, teatro, musica, yoga, crescita personale, crescita professionale, lingue, teoria, ecc.
- team building
- laboratori
- riunioni
- degustazioni con servizio catering



## Progetti e attività in cantiere

- **PROGETTO DI INCONTRI/CONFERENZE SETTIMANALI “Coltiviamo il Cambiamento”**  
Ciclo di incontri/conferenze settimanali (da ottobre a marzo) su temi di interesse trasversale, incentrati sul cambiamento, innovazione, sostenibilità e crescita personale.
- **PROGETTO “CORSI EDUCATIVI E RICREATIVI PER BAMBINI E FAMIGLIE”**
- **PROGETTO DI FORMAZIONE DI PERSONALE TECNICO SPECIALIZZATO SULLA CORRETTA GESTIONE DELLE RISORSE DEL BOSCO**

## Progetti e attività in cantiere

- **PROGETTO “CORSI EDUCATIVI E RICREATIVI PER BAMBINI E FAMIGLIE”**
- **PROGETTO “ACQUAPONICA E PISCICOLTURA, SERRA ACQUAPONICA SPERIMENTALE”**  
Come ridurre l'uso dell'acqua per produrre di più e meglio in meno spazio. Questo progetto nasce dalla constatazione che in Valdilana potrebbero sussistere le condizioni adatte per la realizzazione di una o più vertical farm con la tecnologia acquaponica + piscicoltura.
- **PROGETTO “OSPITALITÀ DIFFUSA”**  
Database degli alloggi disponibili in tutta la valle, fruibile tramite App Mobile.

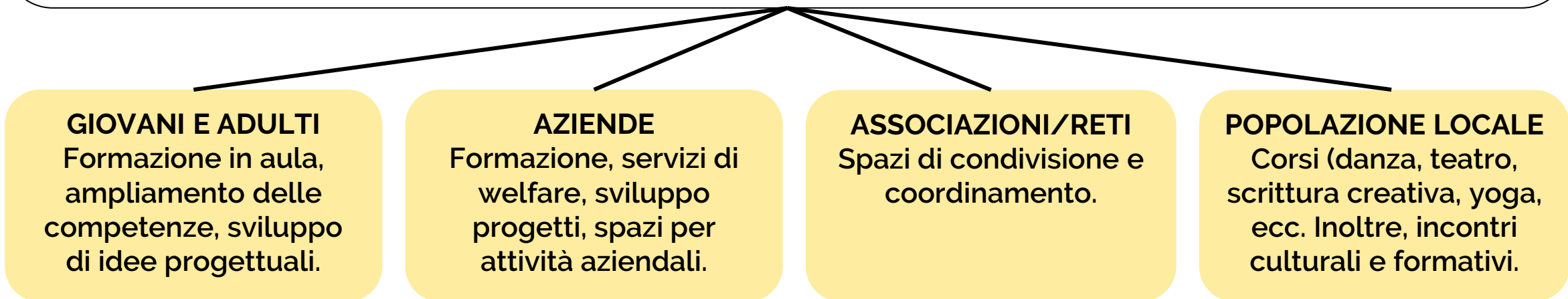
**PIANO RIALZATO**

Socialità  
Networking  
Formazione

# Finalità Sociali e Beneficiari

In questo spazio verrà svolta l'attività di formazione in aula, sia per piccoli gruppi che per una platea più ampia, per rispondere alle esigenze sia della popolazione che delle aziende. Il tratto distintivo sarà sempre l'innovazione e un'offerta che dia all'utente strumenti e contenuti da applicare nella propria professione o per rientrare nel mondo del lavoro.

Un grande salone sarà predisposto per attivare un calendario di corsi ricreativi e incontri di carattere divulgativo. Non mancano gli spazi di condivisione e di convivialità per fare network, scambiarsi competenze e idee. Saranno inoltre ospitate realtà associative del territorio e Valdilana HUB potrà diventare un punto di riferimento e di coordinamento per metterle in rete e creare sinergie.



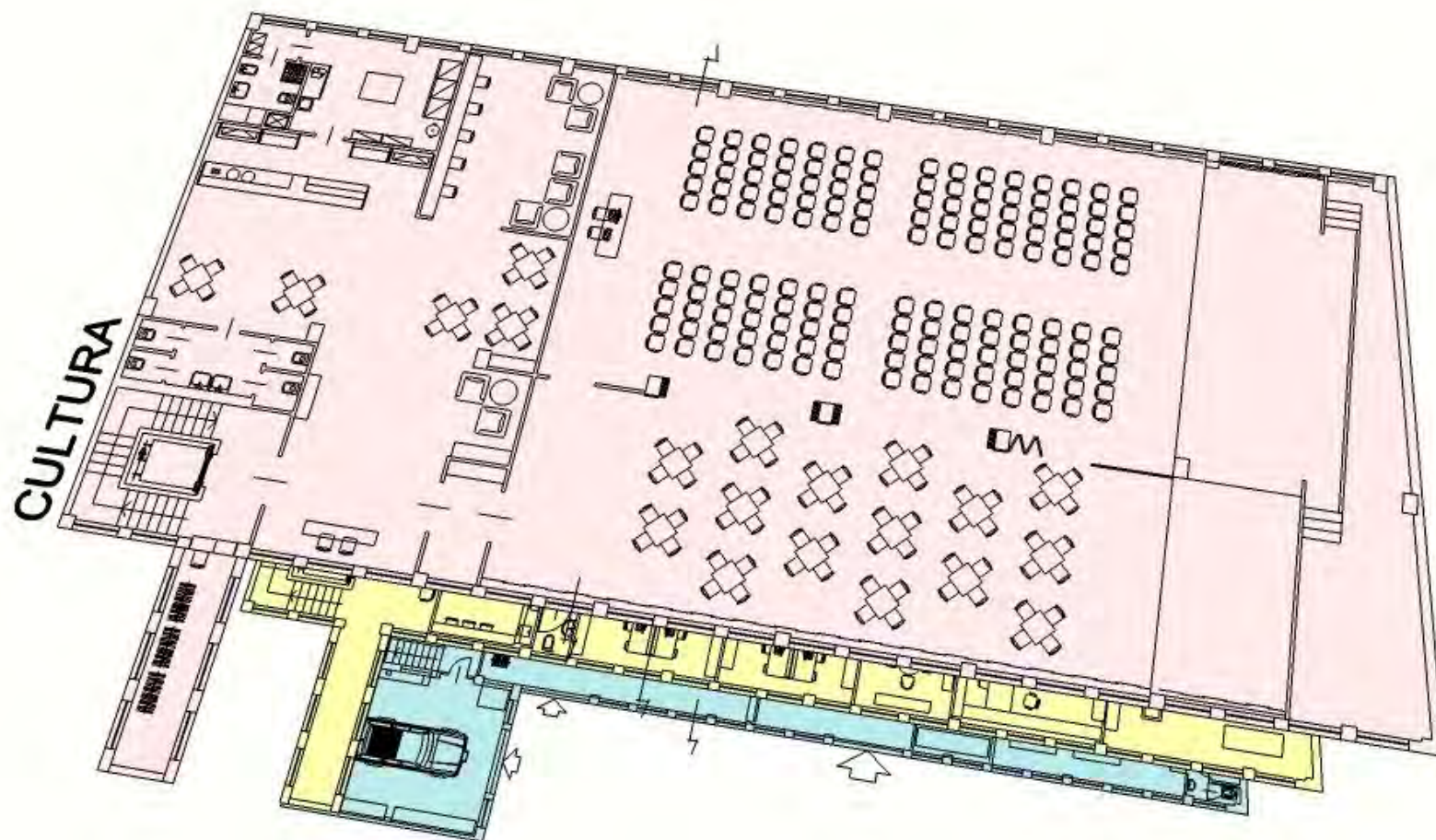


# Il Salone delle grandi Performance:

Mostre, Eventi, Simposi d'Arte, Performance, Enogastronomia, Workshop

PRIMO PIANO

Arte, Cultura e  
Enogastronomia



**PRIMO PIANO**

Arte, Cultura e  
Enogastronomia

## Il Salone conterrà:

Mostre

Eventi

Performance

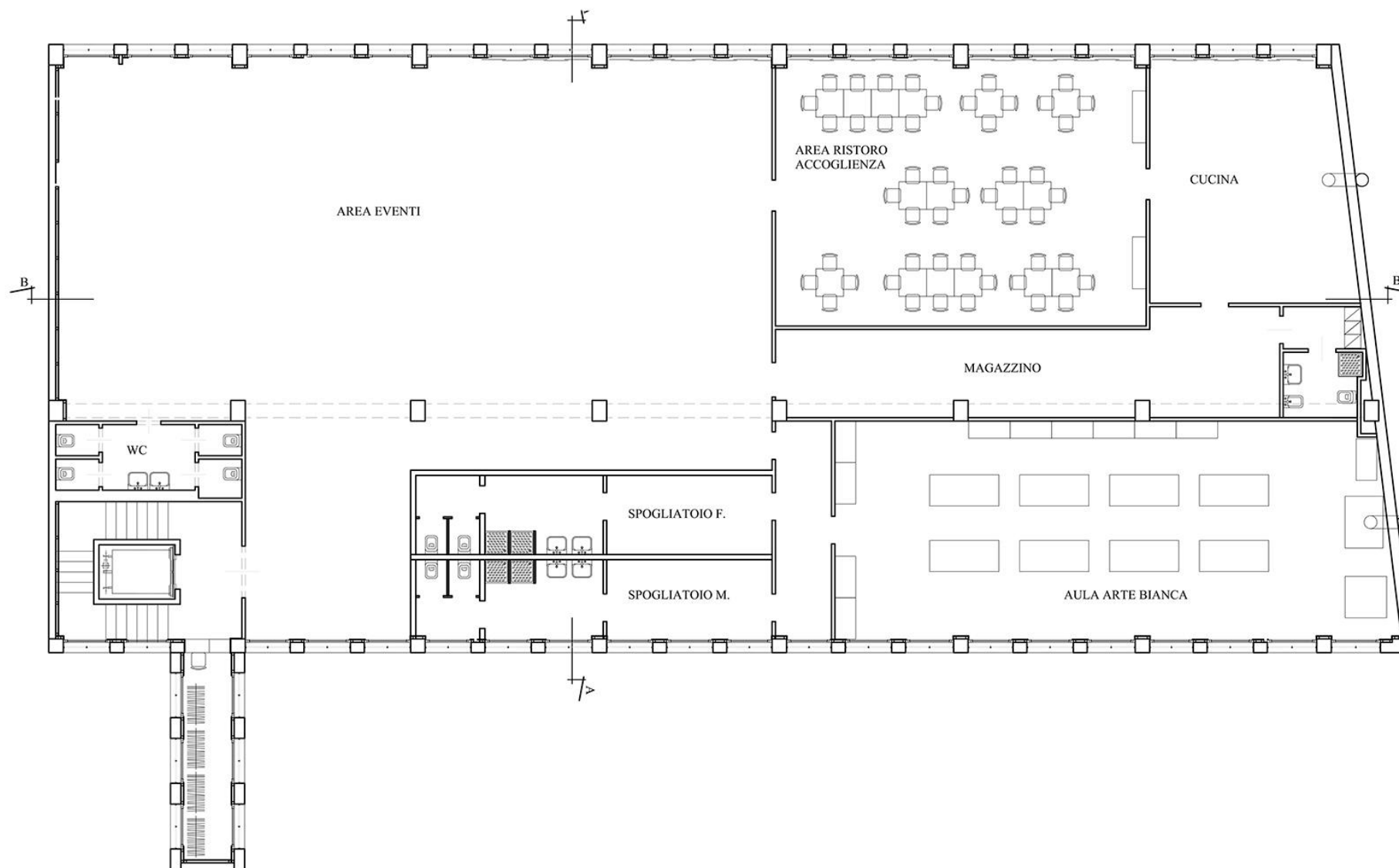
Convegni

Ristorazione

Scuola Panificatori (formazione sull'Arte Bianca)

PRIMO PIANO

Arte, Cultura e  
Enogastronomia



PRIMO PIANO

Arte, Cultura e  
Enogastronomia

## Progetti e attività in cantiere

- **PROGETTO "SIMPOSIO D'ARTE E RESIDENZA ARTISTICA"**  
Artisti di diversa nazionalità, vengono invitati per lavorare e "convivere" sul territorio per la durata della manifestazione. Il pubblico potrà visitare gli spazi del Simposio per vedere gli artisti al lavoro sulle loro opere. Le opere saranno donate in cambio dell'ospitalità.
- **SCUOLA DI FORMAZIONE PANIFICATORI con i seguenti obiettivi formativi:**
  - formare OPERATORI dell'Arte Bianca con capacità di INSEGNAMENTO ed ASSISTENZA ai panificatori italiani.
  - formare OPERATORI con una conoscenza che comprende la panificazione, i prodotti da forno, la pasticceria e la gelateria.

**PRIMO PIANO**

Arte, Cultura e  
Enogastronomia

## Finalità Sociali e Beneficiari

Al primo piano si darà spazio all'Arte e alla Cultura, settore che oggi è visto come uno dei motori per la ripartenza del nostro Paese. Gli artisti potranno esporre le loro opere, presentare performance interattive e avere a disposizione spazi dove creare la loro arte.

La Bellezza, l'Arte e tutte le espressioni della creatività troveranno uno spazio per coinvolgere la popolazione e attrarre risorse da tutto il Paese.

Si darà spazio anche alla creatività del settore enogastronomico e alla presentazione delle eccellenze culinarie dei territori.

### ARTISTI

Spazi dove creare la propria arte e dove esporre al pubblico.

### POPOLAZIONE

Accesso alle mostre/esposizioni, incontro con gli artisti, workshop

### AZIENDE

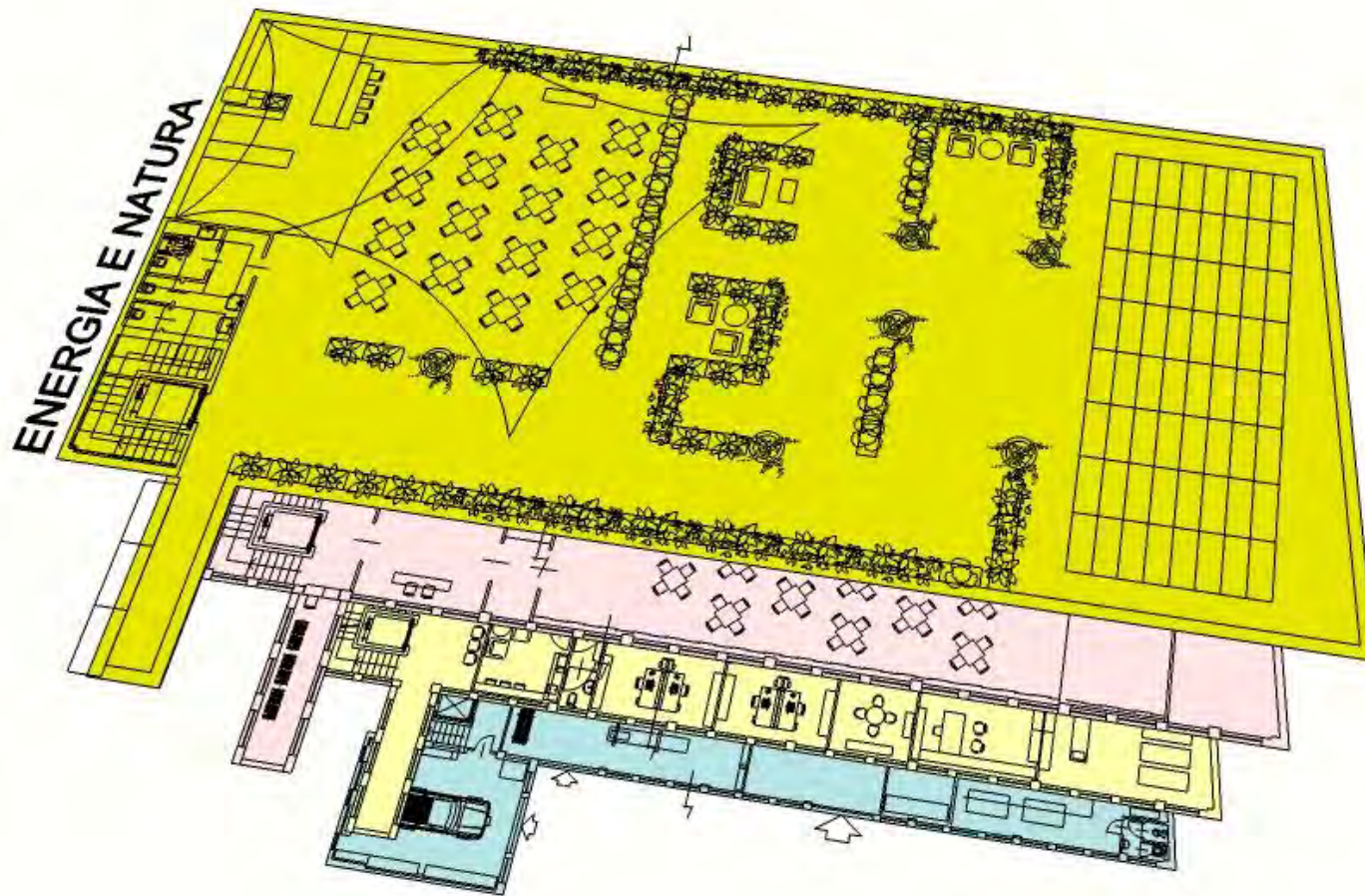
Spazi dove creare eventi e coinvolgere i propri clienti e dove incontrare artisti e sviluppare progetti creativi.

**TERRAZZO**

Energia  
Sostenibilità  
Convivialità

# Il Terrazzo:

Produzione di energie rinnovabili - Serre idroponiche - Percorsi olfattivi di piante officinali - Eventi musicali e artistici - Bar e ristorazione



## Il Terrazzo conterrà:

Ristorazione

Eventi (concertini, piano bar, cinema all'aperto, attività sociali)

Performance

Convegni

Installazioni di progetti innovativi di sostenibilità

Impianti di energia sostenibile

### TERRAZZO

Energia  
Sostenibilità  
Convivialità

**TERRAZZO**

Energia  
Sostenibilità  
Convivialità

## Finalità Sociali e Beneficiari

La Terrazza di 600mq avrà un ruolo centrale per far incontrare la gente in un clima di convivialità: aperitivi, degustazioni e ottimi prodotti enogastronomici accompagnati da performance musicali e artistiche saranno il cuore del servizio offerto.

Alcuni spazi daranno dedicati alla presentazione di tecniche e installazioni innovative per la coltura e la produzione di energia sostenibile.

### **PERSONE**

Incontri conviviali, fruizione di eventi musicali, culturali e culinari. Conoscenza diretta di tecniche di coltura ed energia sostenibile.

### **ARTISTI**

Spazio per presentare le proprie creazioni e incontrare il proprio pubblico.

### **AZIENDE**

Presentazione di prodotti e tecniche innovative. Eventi aziendali.



# Gli STEP del progetto

## STEP 1

### ADEGUAMENTO STRUTTURALE

(Vedi slide 35)

- Impianto di Riscaldamento
- Revisione e messa a norma ascensore
- Revisione e adeguamento altri impianti
- Infrastruttura tecnologica
- Avvio attività di gestione e coordinamento

## STEP 2

### SVILUPPO SINGOLI SPAZI TEMATICI

(Vedi slide 36, 37, 38, 39)

- Arredi specifici
- Attrezzature
- Strumenti
- Macchinari
- Gestione e Coordinamento

## STEP 3

### AVVIO ATTIVITÀ TEMATICHE

(Vedi slide 16, 17, 22, 23, 28)

- Laboratori Artigianali
- Corsi e Laboratori Professionali
- Corsi educativi e ricreativi per bambini
- Corsi creativi e di crescita personale
- Mostre
- Eventi
- Incontri Culturali
- Presentazioni

# I Costi del progetto

## I primi interventi necessari per l'avviamento

**Impianto di riscaldamento**



**€ 50.000**

**Revisione e messa a norma ascensore (accessibilità disabili)**



**€ 15.000**

**Revisione e adeguamento altri impianti**



**€ 20.000**

**Infrastruttura tecnologica, Wi-Fi**



**€ 15.000**

**Avvio attività di gestione e coordinamento (6 mesi)**



**€ 30.000**

## Riepilogo interventi necessari per:

### PIANO SEMINTERRATO:

Formazione di artigianalità digitale: lo SmartLab

**Ristrutturazione e adeguamento**

**€ 100.000**

Laboratorio di *Falegnameria*

**€ 35.000**

Laboratorio *Digital Space*

**€ 30.000**

Laboratorio di *Elettronica*

**€ 10.000**

Laboratorio di *Sartoria Sociale*

**€ 15.000**

Laboratorio di *Vetreria Artistica*

**€ 10.000**

Laboratorio di *Fotografia, Studio Fotografico*

**€ 10.000**

Laboratori di *Decorazione*

**€ 10.000**

Infrastruttura tecnologica, PC e Wi-Fi

**€ 10.000**

## Riepilogo interventi necessari per:

### PIANO RIALZATO

Socialità  
Networking  
Formazione

### Ristrutturazione e adeguamento

€ 50.000

Salone Multifunzione (adeguamento + attrezzature)

€ 40.000

Sala Esposizioni e Show Room (adeguamento + attrezzature)

€ 25.000

Sala Multifunzione 1 (adeguamento + attrezzature)

€ 15.000

Sala Multifunzione 2 (adeguamento + attrezzature)

€ 15.000

Uffici co-working (adeguamento + attrezzature)

€ 10.000

Area Ristoro e Relax

€ 8.500

Reception (adeguamento + attrezzature)

€ 3.000

Sponsorizzazione Ciclo di Incontri sul Cambiamento

€ 20.000

Sponsorizzazione Corsi e Laboratori (per adulti e Bambini)

€ 5.000

## Riepilogo interventi necessari per:

### PRIMO PIANO

Arte, Cultura e  
Enogastronomia

Ristrutturazione e adeguamento salone

€ 40.000

Elementi di arredo

€ 20.000

Attrezzature tecniche

€ 15.000

Attrezzature per allestimento mostre

€ 10.000

Attrezzature e allestimento scuola panificatori

€ 80/120.00

## Riepilogo interventi necessari per:

**Adeguamento e messa in sicurezza perimetro**

**€ 60.000**

**Barriere verdi mobile**

**€ 20.000**

**Attrezzature tecniche (impianto audio, videoproiettore, PC)**

**€ 20.000**

**Elementi di arredo outdoor (sedie, tavoli, ombrelloni, pedane)**

**€ 25.000**

**Tensostruttura**

**€ 30.000**

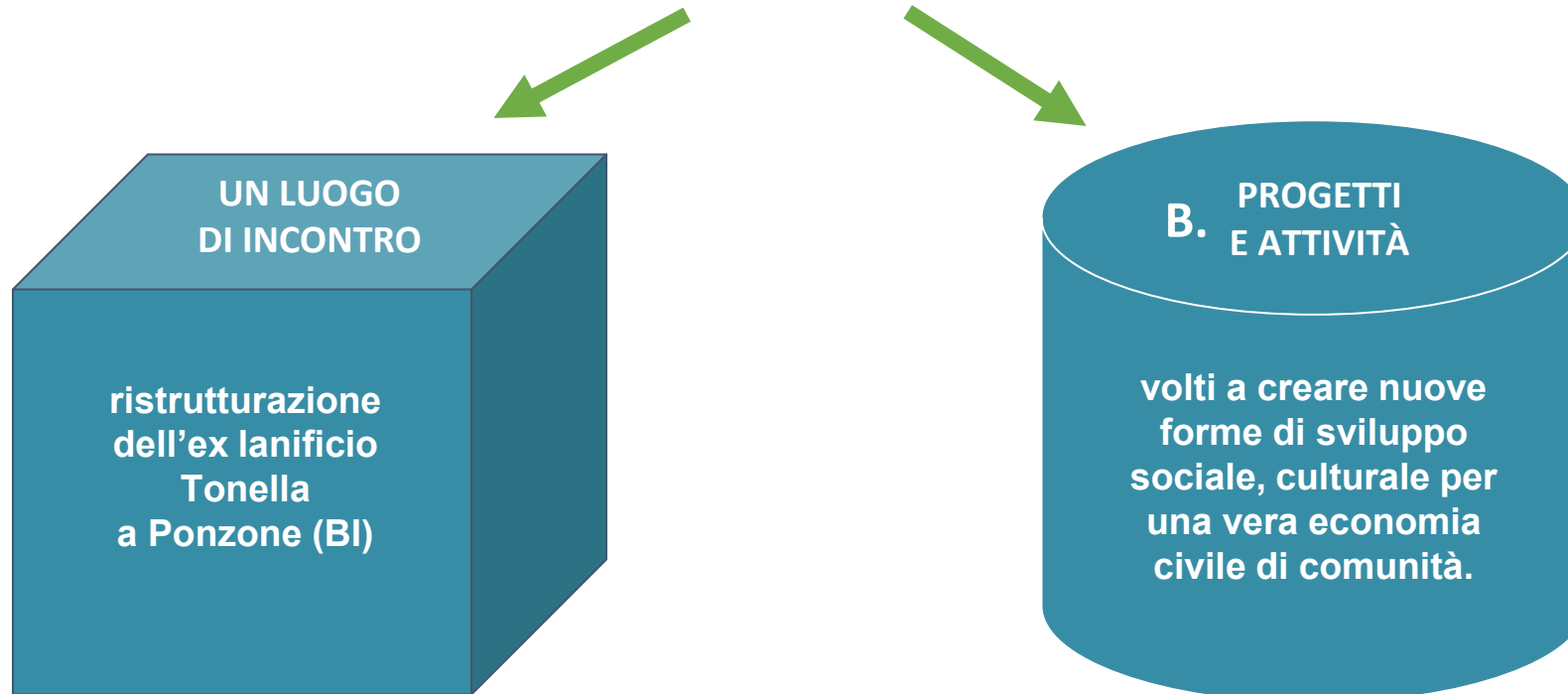
**TERRAZZO**

**Energia  
Sostenibilità  
Convivialità**

# Come possiamo realizzare tutto questo?

Il progetto di **VALDILANA HUB** potremo realizzarlo e svilupparlo solo se lo faremo collaborando tutti insieme: *le persone che vivono sul territorio, le aziende e gli enti pubblici.*

## COSA VOGLIAMO FARE IN CONCRETO





# Proposta di “azione” per il cambiamento

# Insieme possiamo agire per il cambiamento



SEMINA INSIEME A NOI PER PORTARE UN CAMBIAMENTO  
NELLA VITA DI TANTE PERSONE

Per **SEMINARE E COLTIVARE** il cambiamento dobbiamo partire dalla semina.

Per questo il «**SEME**» diventa il simbolo per Valdilana Hub per «**AGIRE**» concretamente.

## I tuoi BENEFICI

Diventare un'azienda che crede e partecipa fattivamente al cambiamento della sua realtà e di quella di migliaia di persone dando al nostro territorio e a tante persone un presente e futuro.

## I SEMI e le AZIONI del cambiamento

Per **SEMINARE E COLTIVARE** il cambiamento dobbiamo partire dalla semina. Coinvolgi\* i tuoi dipendenti, clienti, e fornitori nel donare i semi del cambiamento. Insieme potremo studiare una modalità coinvolgente.

**1 SEME vale € 15**

Tanti semi diventano un'**AZIONE** concreta per seminare e coltivare il **CAMBIAMENTO**. Con la tua AZIENDA possiamo creare un luogo dove il cambiamento sia possibile e aiuti le persone a crearsi un presente e un futuro a misura d'uomo.

**1 AZIONE vale 40 semi (€ 600)**

Ogni donazione, piccola o grande, diventerà uno o più **SEMI** o **AZIONI** del CAMBIAMENTO.

Creerai una piccola comunità e un maggiore senso di appartenenza alla tua azienda tra i tuoi dipendenti.  
Condividerete insieme i progressi e il cambiamento generato dalla vostra donazione.

# Quale azione può fare con noi un'azienda

**SOSTENERE**  
le opere di  
ristrutturazione

Destinando il contributo a un'area o a un locale specifico o attivando una campagna di cause related marketing.

**DIVENTARE**  
partner-sponsor  
di un  
progetto/attività

Contribuire alla realizzazione, offrendo competenze, co-progettando insieme l'attività.

Il rapporto di partnership sarà personalizzato per un reciproco beneficio.  
Si potranno valutare forme di coinvolgimento dei diversi stakeholder dell'azienda e azioni di team building.

**Qualsiasi entità di contributo o finalità che sceglierai di sostenere con la tua azienda o personalmente sarai partner di VALDILANA HUB nel portare un cambiamento tangibile e concreto nella vita di tante persone.**

## Perché collaborare con Valdilana HUB

- Contribuire a un progetto che avrà un impatto generativo di “benessere” a 360 gradi sulla popolazione e sulle attività produttive e turistiche
- Contribuire alla nascita di un polo innovativo che avrà rilevanza a livello nazionale che potrà essere replicato in altri territori.
- Visibilità su migliaia di utenti che frequenteranno **Valdilana HUB** e usufruiranno dei servizi.
- Impatto positivo sui propri clienti/consumatori
- Aumento del senso di appartenenza dei propri dipendenti e condivisione dei valori aziendali

La trasparenza è un valore importante perché genera la fiducia che sta alla base di ogni collaborazione.

Ad ogni donatore e partner Invieremo aggiornamenti periodici sull'avanzamento e su come verranno impiegati i contributi e sui risultati che genereranno.

Siamo aperti ad uno scambio per avere una contaminazione costante e per portare a entrambe le nostre realtà benefici concreti.

Insieme daremo al nostro territorio e a tante persone un presente e futuro.

## Benefici Fiscali

Il progetto **Valdilana HUB** è portato avanti da due realtà: **l'Associazione Atelier e l'Impresa Sociale Atelier**. Questo dà l'opportunità all'azienda di valutare se contribuire alla realizzazione del progetto con una donazione o con altre modalità previste nello scambio tra due realtà profit.

**La DONAZIONE:** si può dedurre l'importo donato senza limite assoluto ma entro il 10% del reddito complessivo dichiarato.

Inoltre, sempre nel limite del 10%, nel caso in cui la deduzione superi il valore del reddito complessivo dichiarato al netto di altre deduzioni, la parte di deduzione non goduta può essere riportata nelle dichiarazioni successive, fino al quarto periodo d'imposta successivo.

Art 83 del D.Lgs 117/2017

L'erogazione liberale può essere fatta anche in natura (Decreto del 28.11.2019).

**Un CONTRIBUTO ALL'IMPRESA SOCIALE:** sponsorizzazione, pubblicità e altro modalità che saranno valutate fiscalmente col supporto di un professionista.

Art 108 del TUIR e altri

I DONATORI e i PARTNER saranno presenti su:

- Muro/pannello che sarà collocato all'ingresso del Valdilana Hub
- Targa (da concordare)
- Materiale di comunicazione e promozionale
- Sito
- Scultura partecipata
- Altre modalità e strumenti che potremo definire insieme

# Come donare per valdilana hub

SCEGLI TU COME VUOI CONTRIBUIRE:

Consigliato per privati e aziende

## Associazione Atelier

IBAN

**IT17E0608505811000001000656**

Consigliato per le Aziende come sponsorizzazione,  
pubblicità e altre modalità

## Impresa Sociale Atelier

IBAN

**IT36N0326805810052571385780**

*Grazie,  
per contribuire con noi  
al cambiamento.*

# Chi siamo



# Atelier APS e Atelier SRL Impresa Sociale

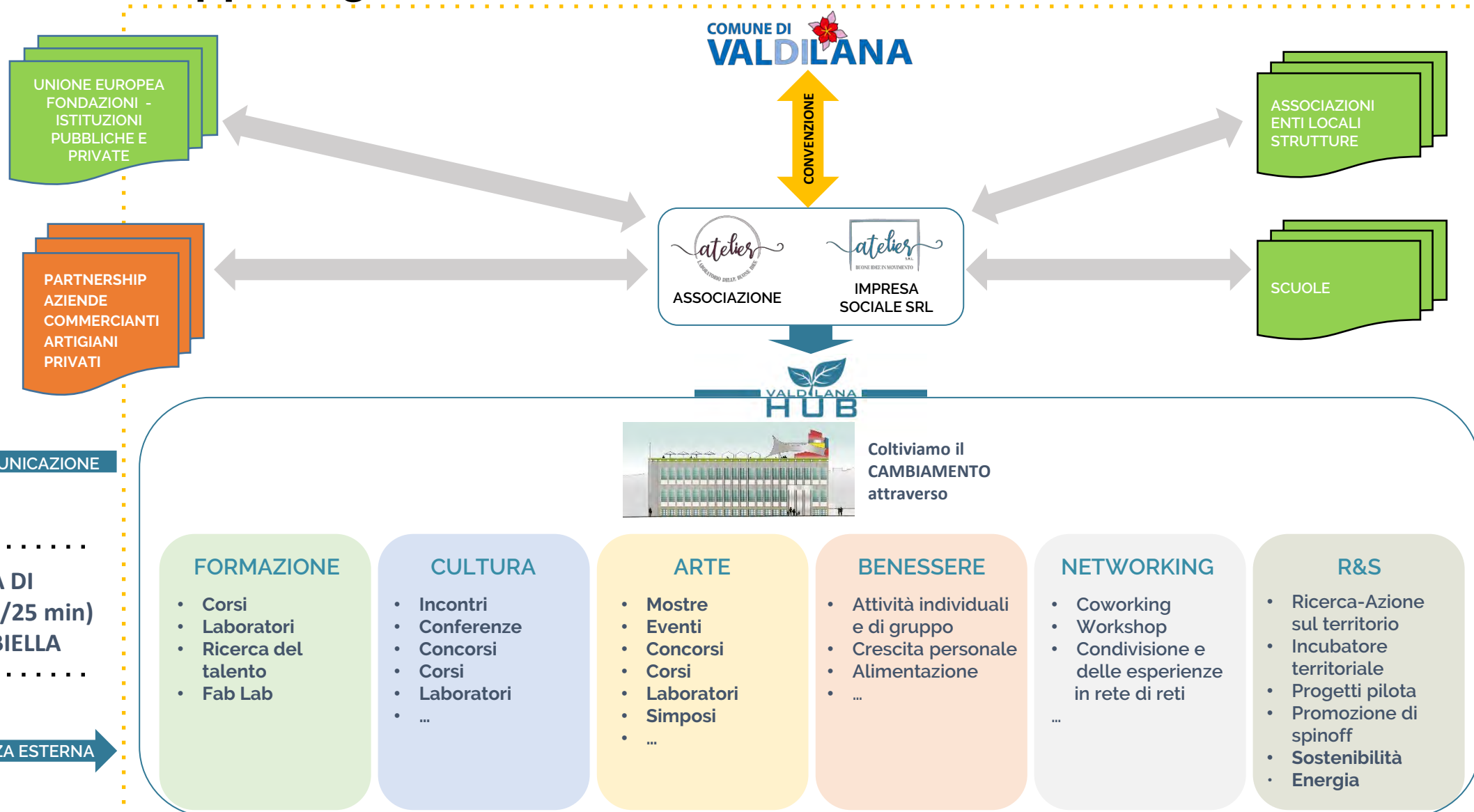
L' **Associazione Atelier laboratorio delle buone idee APS** è nata nel 2019 per offrire uno spazio creativo per la rigenerazione territoriale e la ricerca e valorizzazione del talento.

Per la realizzazione del progetto **Valdilana HUB** abbiamo affiancato questa realtà **l'Impresa sociale Atelier**.

Questo nuovo soggetto giuridico è un nuovo modo di fare impresa per generare valore condiviso, welfare, cultura, occupazione, nuovi modelli di produzione: una realtà dove non profit e for profit si incontrano per conciliare economia e bisogni.

Da questo forte impegno per la rigenerazione del territorio, è nata l'opportunità di acquistare, ristrutturare e riqualificare uno spazio dismesso, l'ex Lanificio Tonella, per far nascere **Valdilana HUB** in cui passato e futuro si sovrappongono e si accavallano.

# Mappa Logica



# Gli 11 soci fondatori di **Impresa Sociale Atelier** e ruoli nell'APS

**Presidente Atelier SRL**  
**Silvio Lora Aprile**  
 (Valdilana)  
 Imprenditore, titolare Nuova Crear Legno  
**Atelier APS: Presidente**

**Vicepresidente Atelier SRL**  
**Paolo Sommaruga**  
 (Valdilana)  
 Imprenditore, titolare Elettrotecnica ValleStrona  
**Atelier APS: Tesoriere**

**Antonella Bianchetto**  
**Songia** (Valdilana)  
 Commercialista, titolare Studio Bianchetto  
**Atelier APS: Revisore dei conti**

**Paolo Bellon**  
 (Valdilana)  
 Freelance nel campo della comunicazione, artista.  
**Atelier APS: Consigliere**

**Enrico Maron Pot**  
 (Valdilana)  
 Animatore sociale, musicoterapista  
**Atelier APS: Vicepresidente**

**Flavio Villotta**  
 (Milano)  
 Architetto, designer, scrittore  
**Atelier APS: Socio**

**Paola Romano**  
 (Biella)  
 Architetto  
**Atelier APS: Socia**

**Marcella D'Andrea**  
 (Valdilana)  
 Insegnante scuola secondaria di primo grado, istruttrice Mindfulness  
**Atelier APS: Consigliere**

**Alessandra Dottori**  
 (Valdilana)  
 Perito tessile  
**Atelier APS: Consigliere**

**Daniela Alba**  
 (Torino)  
 Avvocato  
**Atelier APS: Socia**

**Flavia Grosso**  
 (Valdilana)  
 Ex insegnante, autrice e regista teatrale  
**Atelier APS: Segretaria**

CHI **CREDE** GIÀ IN NOI



**Impresa Sociale Atelier srl  
FA PARTE DELLE RETI DI IMPRESA**



**Valdilana HUB è PROGETTO  
IN CONVENZIONE CON**



Coltiva il cambiamento insieme a NOI



Per attivare la tua AZIONE contatta:

[Claudia Pozzi](#)  
+39 3477180355  
[corporate@valdilanahub.it](mailto:corporate@valdilanahub.it)

Per contattare Valdilana HUB:

[Paolo Bellon](#)  
+39 3474598923  
[info@valdilanahub.it](mailto:info@valdilanahub.it)

**GRAZIE PER LA TUA ATTENZIONE**